

## TIPO GSP

Sistema para coleta de gases

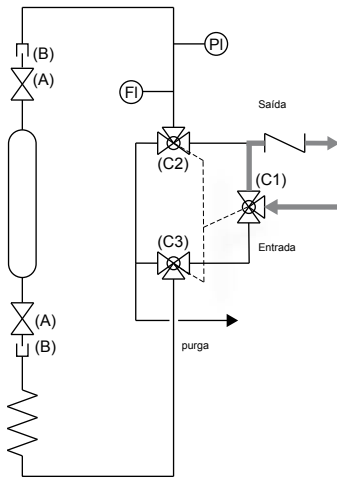


7.4

- Sistema fechado
- Operação simples e segura
- Amostra representativa, livre de contaminação
- Quantidade definida da amostra
- Sistema de purga integrado

# TIPO GSP

## Características do sistema

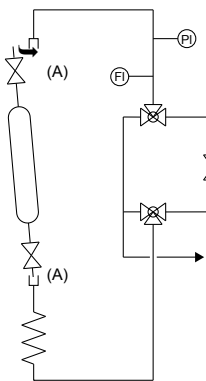


O sistema GSP tem como características, segurança e simplicidade operacional, pois toda operação é feita através de uma única alavanca. O sistema possui saída para alívio e purga, o que garante a representatividade da amostra e a despressurização do sistema. O cilindro de amostragem é acoplado ao sistema por intermédio de engates rápidos de alta performance, os quais facilitam a operação e impedem possíveis emissões fugitivas de gás.



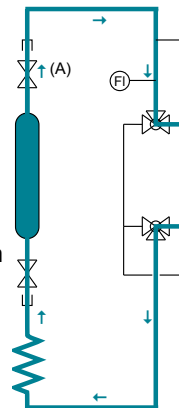
## Funcionalidade e operação

### 1 - posição inicial



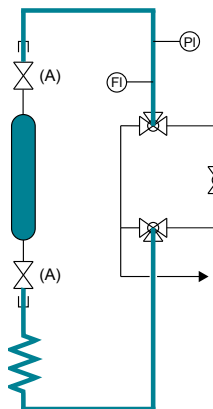
- volante na posição **-processo- 0°**
- sem passagem para linha
- instalar o cilindro de amostragem
- abrir as válvulas (A)

### 2 - sistema de purgador



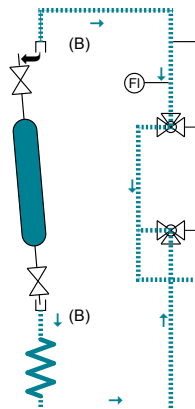
- volante na posição **-purga- 180°**
- purga por poucos minutos

### 3 - despressurização



- volante na posição **-fechado- 90°**
- Fechado linha de processo e amostragem
- Fluido contido
- Cilindro cheio
- Fechar válvulas (A) de bloqueio do cilindro

### 4 - liberação pela purga e remoção do cilindro de amostragem



- volante da posição **-processo- 0°**
- sem passagem para o sistema
- Sistema com mola
- Abrir conexões rápidas (B)
- remoção do cilindro

projetos especiais sob consulta



**AZ-Armaturen do Brasil Ltda**  
 Av. Osvaldo Berto, 600  
 13255-405 Itatiba-SP Brasil  
 Tel.: +55 11 4524 9950  
 Fax: +55 11 4524-995  
 az@az-armaturen.com.br  
 www.az-armaturen.com.br