

TIPO SW ou BW

Válvula macho com extremidade para solda
DN 10 - 500 / PN 10 - 100
NPS 3/8" - 20" / classe 100 - 600

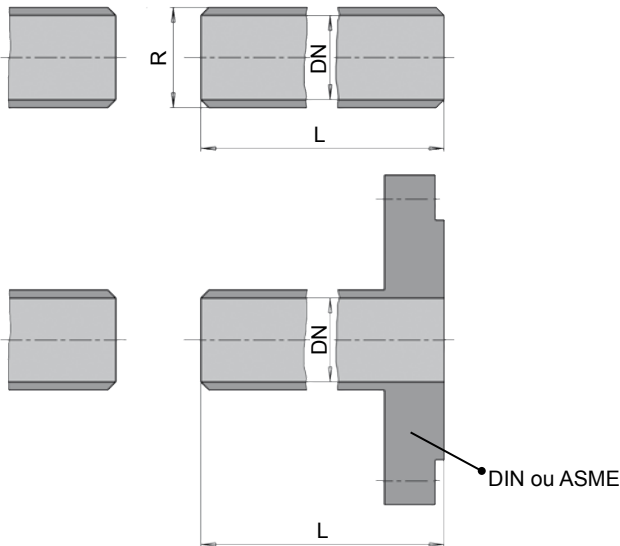
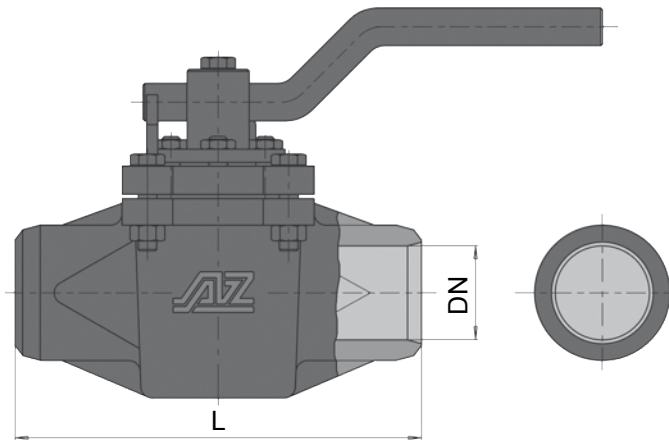


1.10

- Sem espaço morto
- Livre de manutenção e autolubrificada
- Tampa conforme DIN ISO 5211- Facilita automação
- Indicada para operar em condições do vácuo
- Acesso simples para reajuste do macho
- Face a face conforme DIN ou ASME
- Classe de pressão até PN 100 ou ASME 600
- Vedação Fire Safe conforme API 607/ ISO 10497
- Aprovação TA - Luft 2002

TIPO BW

Dimensões DN 10 - 400 NPS 3/8" - 16" conforme DIN / ASME



Exemplo para consulta: A-2-25-BW-PN 25-1.4408

A = solda 2= duas vias 25 =diâmetro BW =solda de topo, PN 25 = classe 1.4408 = material do corpo

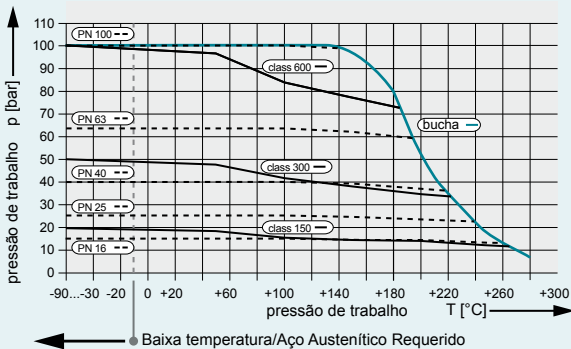
Exemplo para consulta: AF-2-25/25-BWF-PN25-1.4308

AF = flange soldada, 2 =duas vias 25 / 25 = diâmetro e solda, BWF =flange com solda de topo PN 25=classe 1.4308=material do corpo

Dimensões Solda de Topo (BW)

DN		L		R	
DIN	ANSI	DIN	ANSI	DIN	ANSI
10	3/8"	165	130	18	18
15	1/2"	165	140	22	22
20	3/4"	165	152	28	28
25	1"	165	165	35	35
32	1 1/4"	180	178	44	44
40	1 1/2"	200	190	50	50
50	2"	230	216	62	62
65	2 1/2"	290	241	77	77
80	3"	310	283	91	91
100	4"	350	305	117	117
125	5"	325	381	144	144
150	6"	432	403	172	172
200	8"	508	419	223	223
250	10"	450	450	278	278
300	12"	500	500	329	329
350	14"	550	550	362	362
400	16"	600	600	413	413
450	18"	650	650	464	464
500	20"	700	700	516	516

Diagrama de Pressão x Temperatura



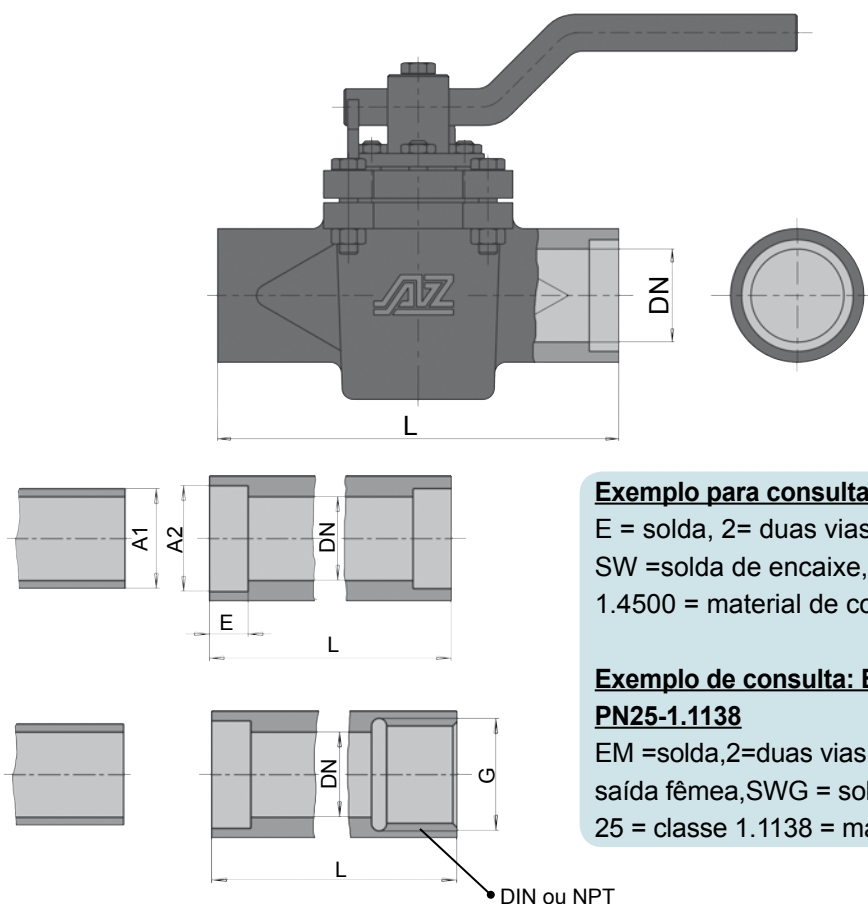
Temperaturas operacionais <-30 + >220 °C - necessitam ser aprovadas pela AZ, e as demais condições operacionais também deverão ser informadas.

CUIDADO: Nos pedidos informar dimensões externas e internas da tubulação. Outras conexões sob consulta.

Dimensões da coluna L / R conforme
 - DIN EN 12627 / EN 12982 (max. PN 100)
 - ASME B16.10 / B16.25 No. 40 (max. 600 lbs)

TIPO SW

Dimensões DN 10 - 400 NPS 3/8" - 4" conforme DIN / ASME



Exemplo para consulta: E-2-25-SW-PN 25-1.4500

E = solda, 2= duas vias, 25 =diâmetro
SW =solda de encaixe, PN 25=classe
1.4500 = material de corpo

Exemplo de consulta: EM-2-25/R1"-SWG- PN25-1.1138

EM =solda,2=duas vias 25/R1"=diâmetro com R1"
saída fêmea,SWG = solda de topo na conexão,PN
25 = classe 1.1138 = material do corpo

Dimensões Encaixe para solda (SW)

DN		L		A1		A2		E		G
DIN	ANSI	DIN	ANSI	mm	inch	mm	inch	mm	inch	DIN
10	3/8"	165	130	17,1	0,675	17,25 ^{+0,25}	0,690 0,700	9,5	0,38	Rp3/8"
15	1/2"	165	140	21,3	0,840	21,71 ^{+0,25}	0,855 0,865	9,5	0,38	Rp1/2"
20	3/4"	165	152	26,7	1,050	27,05 ^{+0,25}	1,065 1,075	13	0,5	Rp3/4"
25	1"	165	165	33,4	1,315	33,78 ^{+0,25}	1,330 1,340	13	0,5	Rp1"
32	1 1/4"	180	178	42,2	1,660	42,54 ^{+0,25}	1,675 1,685	13	0,5	Rp1 1/4"
40	1 1/2"	200	190	48,3	1,900	48,64 ^{+0,25}	1,915 1,925	13	0,5	Rp1 1/2"
50	2"	230	216	60,3	2,375	61,11 ^{+0,25}	2,406 2,416	16	0,62	Rp2"
65	2 1/2"	290	241	73,0	2,875	73,87 ^{+0,38}	2,906 2,921	16	0,62	-
80	3"	310	283	88,9	3,500	89,86 ^{+0,38}	3,535 3,550	16	0,62	-
100	4"	350	305	114,3	4,500	115,53 ^{+0,38}	4,545 4,560	20	0,75	-

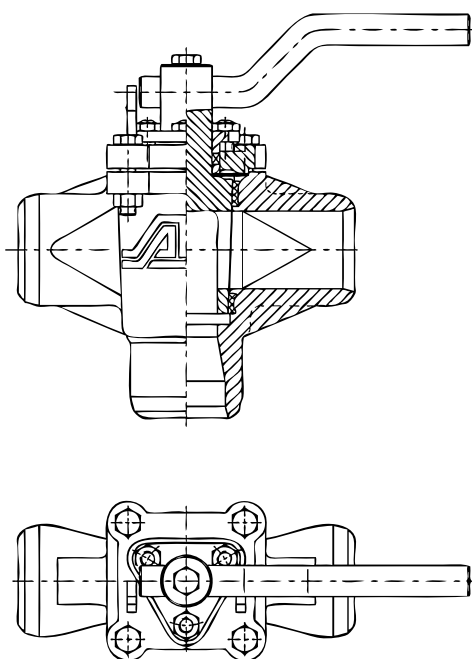
Dimensões conf. ASME B16.11

Durante a soldagem a região central onde se encontra a bucha de PTFE não pode ultrapassar 200° C. Eventualmente é aconselhável esfriar a parte central do corpo mantendo um encamisamento úmido durante a soldagem.

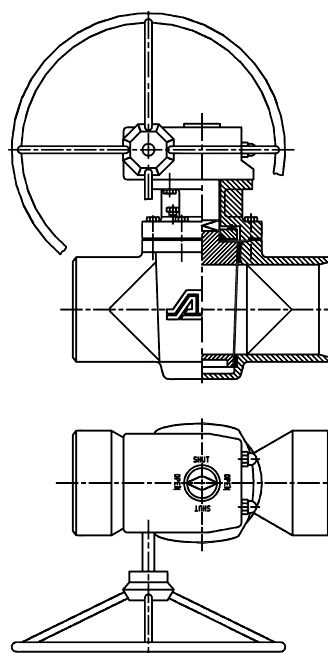
CUIDADO: Nos pedidos informar dimensões externas e internas de tubulação. Outras conexões sob consulta.

TIPO SW ou BW

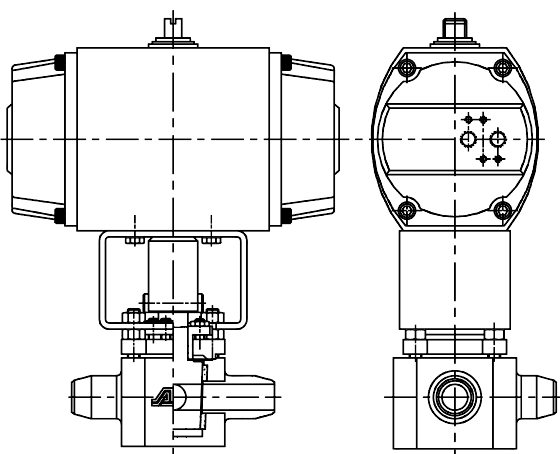
Exemplos construtivos



Exemplo para consulta: A-3-DN25-BW-PN40-1.4408
 A = solda, 3 = três vias, DN25 = diâmetro, BW = solda de topo, PN40 = classe
 1.4408 = material de corpo

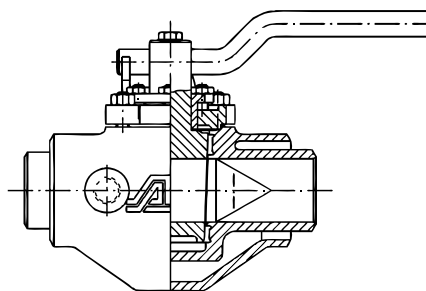


Exemplo para consulta: A-2-6''-BW-ANSI300-1.4308-GT
 A = solda 2 = duas vias, 6'' = diâmetro BW = Solda de topo, ASME 300 = classe, 1.4308 = mat. do corpo, GT = redutor (ver 1.1)

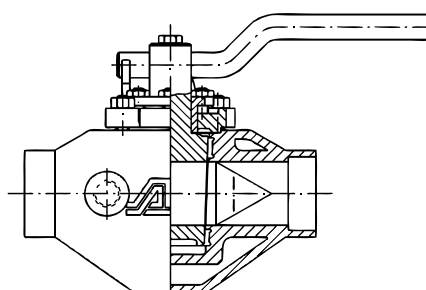


Exemplo para consulta: A-3-W-DN25-BW-PN40-1.4571-AT
 A = solda, 3 = 3 vias, W = horizontal, DN25 = diâmetro BW = solda de topo, PN40 = classe, 1.4571 = mat. do corpo AT = atuador pneum. (ver 9.1).

BW



SW



Exemplo para consulta: E-2-DN20-SW-PN40-1.4408-HM (fig. 2)
 E = solda, 2 = duas vias, DN20 = diâmetro
 SW = solda de encaixe, PN40 = classe
 1.4408 = mat. de corpo, HM = camisa de aquecimento

Consulta/Pedido

Favor indicar material de corpo e macho.



AZ-Armaturen do Brasil Ltda
 Av. Osvaldo Berto, 600
 13255-405 Itatiba-SP Brasil
 Tel.: +55 11 4524 9950
 Fax: +55 11 4524-9955
 az@az-armaturen.com.br
 www.az-armaturen.com.br

sem espaço morto e livre de manutenção